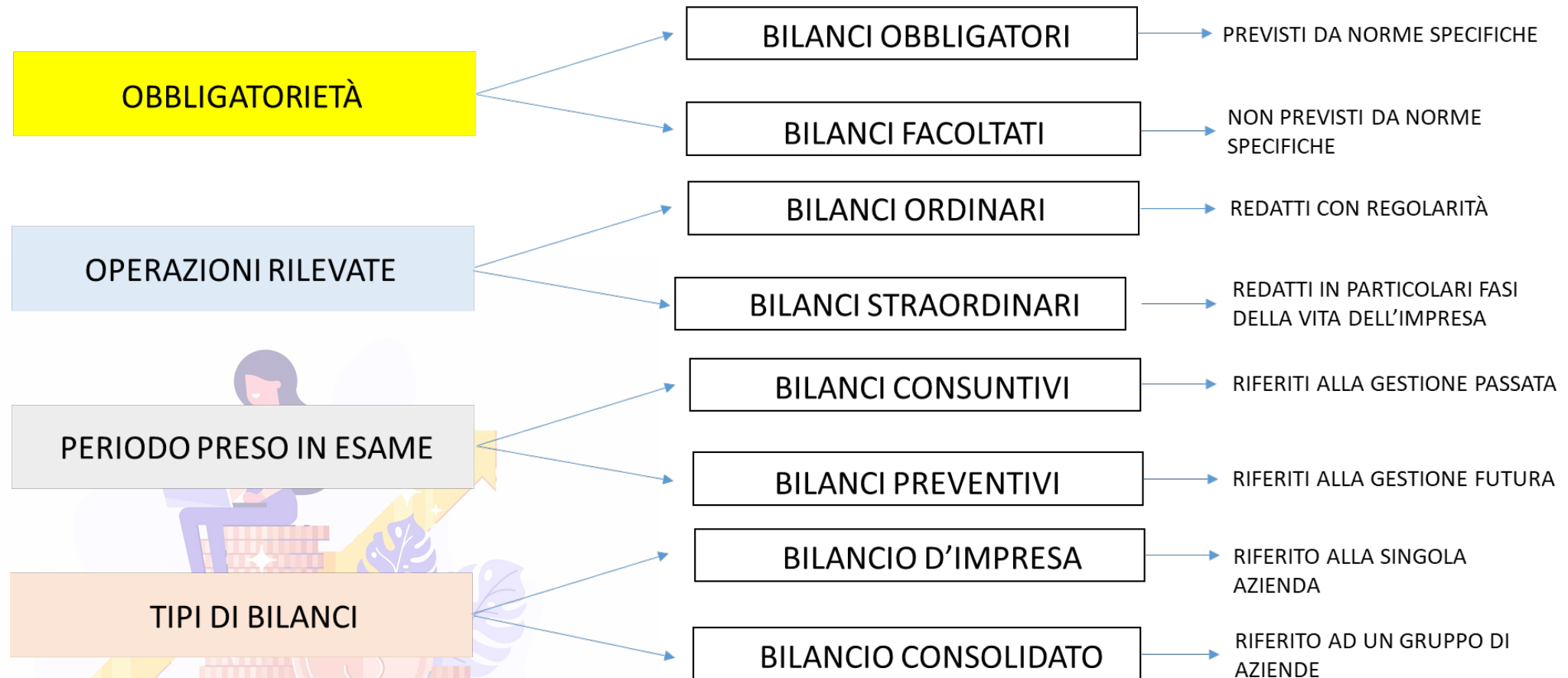


CREDITO E FINANZA WEBINAR DI EDUCAZIONE FINANZIARIA PER IMPREDITRICI

2^a APPUNTAMENTO
COME INTERPRETARE OGGI UN
BILANCIO



TIPI DI BILANCIO



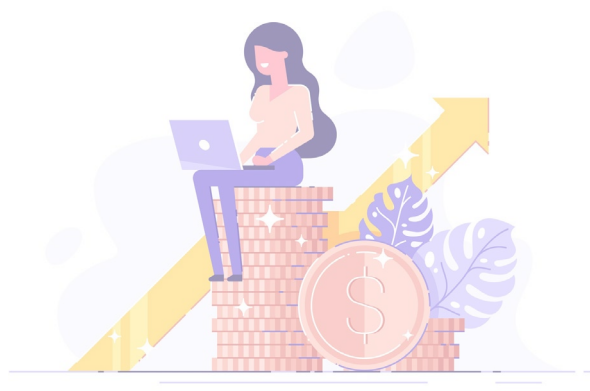
Stato Patrimoniale	30/06/2020			31/12/2019			31/12/2018	
	€uro	incid. %	diff.	€uro	incid. %	diff.	€uro	incid. %
liquidità immediate	€ 5.477.268	31,8%	-7,8%	€ 5.943.253	33,4%	-6,1%	€ 6.331.678	33,3%
crediti commerciali	€ 3.131.864	18,2%	-31,1%	€ 4.543.765	25,5%	-0,3%	€ 4.555.762	23,9%
- fondi svalutazione crediti	-€ 78.125	-0,5%	14,8%	-€ 68.033	-0,4%	12,7%	-€ 60.385	-0,3%
crediti non commerciali	€ -			€ -				0,0%
crediti diversi a breve termine	€ 831.794	4,8%	54,5%	€ 538.543	3,0%	-15,7%	€ 639.056	3,4%
ratei e risconti attivi	€ 77.453	0,4%	100,4%	€ 38.654	0,2%	-7,6%	€ 41.827	0,2%
rimanenze finali	€ 5.120.835	29,7%	38,2%	€ 3.705.440	20,8%	-6,4%	€ 3.957.936	20,8%
ATTIVITA' CORRENTI	€ 13.935.821	80,9%	-6,3%	€ 14.867.342	83,5%	-4,3%	€ 15.532.678	81,6%
immobilizzazioni finanziarie	€ 750	0,0%	14,5%	€ 655	0,0%	-11,5%	€ 740	0,0%
immobilizzazioni immateriali nette	€ 14.923	0,1%	0,2%	€ 14.890	0,1%	-24,2%	€ 19.654	0,1%
immobilizzazioni tecniche lorde	€ 14.832.457	86,1%	1,0%	€ 14.690.765	82,5%	-7,4%	€ 15.862.949	83,4%
- fondi ammortamento	-€ 11.934.781	-69,3%	3,1%	-€ 11.577.650	-65,0%	-5,7%	-€ 12.279.931	-64,5%
ATTIVITA' FISSE	€ 3.024.455	17,6%	-4,1%	€ 3.154.605	17,7%	-2,5%	€ 3.236.597	17,0%
Altri titoli e crediti diversi a M.L.T.	€ -			€ -				0,0%
depositi cauzionali	€ 4.200	0,0%	17,3%	€ 3.580	0,0%	-17,9%	€ 4.362	0,0%
ATTIVITA' A M/L. T.	€ 4.200	0,0%	17,3%	€ 3.580	0,0%	-17,1%	€ 4.320	0,0%
CAPITALE INVESTITO	€ 17.232.900	100,0%	-3,2%	€ 17.810.500	100,0%	-6,4%	€ 19.026.710	100,0%

ANALISI SCOSTAMENTI

..SUL COSTO DEL VENDUTO

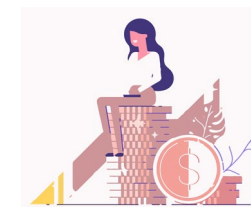
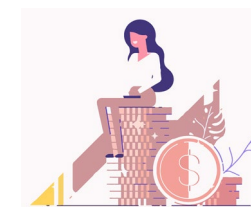
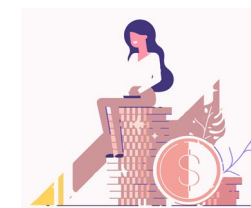
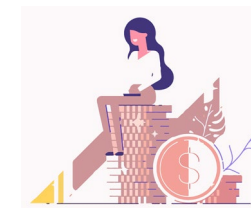
..SUL COSTO DI PRODUZIONE

..SUI RICAVI



PRINCIPALI INDICATORI

		30.06.2020	30.06.2019	Note
Valore aggiunto	Differenza tra il valore della produzione e i costi esterni	24,45%	20,29%	In miglioramento
MOL	Differenza tra ricavi e costi operativi di natura monetaria	-2,27%	-5,28%	Migliorato ma negativo. Aumentata incidenza acquisti beni. Diminuiti sia i costi per servizi (-€ 256mila) sia quelli del personale (-€ 210mila)
Reddito operativo	Risultato della gestione operativa dell'impresa	-€ 247.915	-€ 455.494	Migliorato ma negativo
ROS	Redditività delle vendite	-5,44%	-8,17%	Migliorato ma negativo



INCIDENZA IN % ACQUISTI SUI RICAVI



	30.06.2020	30.06.2019	31.12.2019	31.12.2018
Acquisti totali di beni	83,28%	56,12%	56,79%	56,47%
Acquisti di materie prime e merci	76,88%	50,69%	51,56%	51,36%
Acquisti di imballaggi (detratte le vendite)	5,81%	4,61%	4,87%	4,59%

DECREMENTI COSTI PER SERVIZI



Voce di spesa	Differenza AP	Note
Energia elettrica	-€ 15.288	Minori consumi e riduzione del prezzo medio al Kw Da monitorare
Gas metano	-€ 7.686	Minori consumi. Da monitorare
Costi trasferimento interno	-€ 6.000	Riorganizzazione magazzino PF con nuovo responsabile, a cui è stato dato l'obiettivo di ridurre i trasferimenti tra sito e magazzino con vettori esterni.
Consulenze tecniche, sicurezza e ambiente	-€ 5.790	Nel 2019 registrazione K-Reach-12 sostanze
Provvigioni estero	-€ 51.553	Minor fatturato
Consulenze tecniche per assistenza cliente	-€ 101.288	Nel 2019 i consulenti erano De Julis, Mokbel, Chem e Star Consulting. Nel 2020 Chem e Star Consulting (conclusi ad aprile)
Rimborso spese a consulenti	-€ 8.789	De Julis
Trasferite settore commerciale	-€ 11.620	Da marzo 2020 nessuna trasferta

DECREMENTI COSTI PER SERVIZI



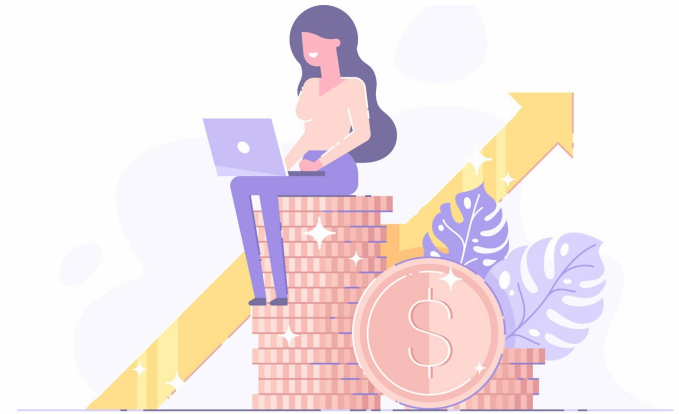
Voce di spesa	Differenza AP	Note
Trasporti e spese doganali	-€ 7.103	Per riduzione vendite causa Covid
Ristoranti ed alberghi	-€ 9.298	Nel mese di luglio sono iniziati nuovamente i pranzi di lavoro, previa autorizzazione del responsabile commerciale.
Assicurazione crediti	-€ 3.674	Riduzione fatturato imponibile
Compensi amministratori	-€ 55.729	Un solo amministratore delegato, anziché due, fino a maggio 2020.
Spese esercizio telefonini	-€ 2.528	
Spese e commissioni bancarie Italia	-€ 1.993	Commissioni su deposito vincolato € 567 (2019); le transazioni attive e passive diminuite causa Covid
Spese e commissioni bancarie Estero	-€ 4.535	Per riduzione vendite e quindi transazioni causa Covid

INCREMENTI DEI COSTI PER SERVIZI



Voce di spesa	Differenza AP	Note
Spese sanitarie per dipendenti	€ 3.926	Le visite mediche periodiche sono state effettuate a gennaio 2020 anzichè a dicembre 2019
Costi analisi laboratori esterni	€ 4.349	Analisi di prodotti finiti e materie prime a seguito di contestazione cliente. Analisi dei pigmenti per verifica specifica «metal free»
Trasporti su vendite Italia	€ 7.105	Uff. Acquisti ha ricercato nuovi trasportatori con prezzi più competitivi; da luglio si sta provando un nuovo vettore
Trasporti estero via aerea	€ 13.465	Via aerea urgente causa contestazione cliente
Spese tutela e recupero crediti	€ 2.905	
Consulenza gestionali e certificazioni	€ 5.569	K-Value miglioramento efficienza produttiva reparto solventi
Servizio centro elaborazione dati	€ 6.026	Da approfondire

INCREMENTI DEI COSTI PER SERVIZI



Voce di spesa	Differenza AP	Note
Servizi di pulizia	€ 6.534	Trasferimento servizio da personale interno a personale esterno e attività aggiuntive di sanificazione causa Covid.
Spese di ricerca del personale	€ 3.193	Società interinale per l'assunzione di un operaio e di una impiegata.

COSTO DEL PERSONALE



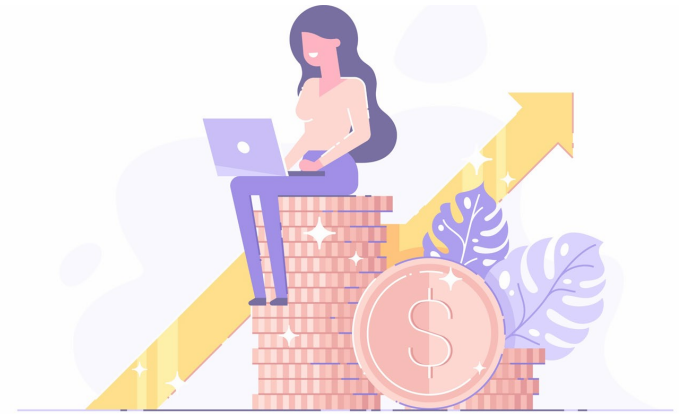
IL DECREMENTO IN VALORE ASSOLUTO RISPETTO IL PERIODO PRECEDENTE DI €210 MILA PARI AL 15,58%

Centro di costo	Distribuzione %	Note
Industriale	-42,22%	Dimissioni del responsabile area prodotto e riorganizzazione con risorse interne. Utilizzo Cigo
Commerciale	-17,90%	Variazione del personale dell'area tecnica. Utilizzo Cigo
Generale	-39,88%	Riduzione organico e riorganizzazione con risorse interne.

POLITICA DI RIDUZIONE FERIE/ROI E UTILIZZO CIGO

Periodo	Ore lavorabili	% ferie/rol	% Cigo	Note
1° trimestre 2020	26.227,75	10%	1%	Attivata a partire dal 24/03
2° trimestre 2020	26.755,25	11%	23%	

DIFFERENZE CAMBIO



SI REGISTRA UNA PERDITA NETTA PARI A €2.109

LA LIQUIDITÀ RESIDUA SU CONTO VALUTARIO AL 30.06.2020 AMMONTA A \$754.534 PARI A €675.811

Differenze cambi da pagamenti clienti e fornitori	€ 25.437	Utile effettivo
Differenze su cambi per operazioni finanziarie	-€ 3.371	Perdita effettiva
Differenze cambi da valutazione saldi clienti/fornitori	-€ 22.473	Perdita non effettiva
Differenze cambi da valutazione conto valutario	-€ 1.702	Perdita non effettiva
	-€ 2.109	Perdita netta



BUDGET

Uno degli strumenti operativi più rilevanti per il controllo di gestione. Ha la funzione di «ordinare le idee» mettendole in relazione con le risorse aziendali per una visione d'insieme sull'esercizio successivo.

Il Budget ha una doppia funzione:

- di programmazione ... vale adire che stimola l'azienda a definire le priorità e a pensarle in maniera logica e ragionata;
- di controllo ... perché avere un budget permette all'azienda nel corso dell'anno di verificare i dati e di valutarne lo scostamento rispetto al previsto (risultati in linea, migliori, inferiori)

GRAZIE PER L'ATTENZIONE

Margherita Monti – Dottore Commercialista,
Presidente Ordine dei Commercialisti di Vicenza

Alice Borsetto – Confimi Apindustria Vicenza,
Imprenditrice

2^ APPUNTAMENTO –
COME INTERPRETARE OGGI UN
BILANCIO

